

Formation  
en alternance

# Bachelor Responsable du Développement Multiperformance de l'Entreprise Agricole

Titre certifié «Responsable du développement» de niveau 6,  
codes NSF 310 et 312, enregistré au RNCP N° 39205 le 27/06/24, délivré par FORMATIVES



## Pré-requis

Vous êtes titulaire d'un diplôme de niveau 5 (BTS) ou d'un diplôme de niveau 4 (BAC) avec au moins 3 années d'expériences professionnelles liées à la filière agricole, vous êtes éligible à la formation. Pour être admis, vous devrez participer à un entretien et réaliser des tests.



## L'objectif

Le Bachelor RDD MEA couvre un large éventail de responsabilités allant de l'évaluation de la durabilité agricole à la promotion des produits, en passant par la coordination de projets et le développement des compétences numériques :

- Évaluation et promotion de pratiques agricoles durables.
- Gestion de projets d'amélioration agricole avec des outils de planification.
- Évaluation des résultats des projets et présentation de rapports aux parties prenantes.
- Développement des compétences numériques et anticipation des risques.
- Optimisation du catalogue de produits pour améliorer le référencement.
- Diagnostic RSE des produits pour respecter les objectifs organisationnels.
- Mise en valeur des produits via des fiches techniques et accessibilité pour les personnes handicapées.
- Proposition d'initiatives commerciales pour augmenter les ventes.
- Utilisation de techniques de négociation pour stimuler les achats.
- Promotion de produits via les réseaux sociaux et développement de partenariats pour élargir le portefeuille clients.



## Les + de la formation

- Un accompagnement individualisé
- Travail en mode Projet
- Des interventions de professionnels



## Les débouchés métiers

- Conseiller technico-commercial
- Chargé(e) de mission RSE
- Animateur(rice)-conseiller(e) dans le domaine agricole
- Chargé de projet développement durable
- Agent relation culture



### Contact recrutement :

recrutement@alpa-is4a.fr  
06 37 42 28 02



### Référent handicap / mobilité :

referent-hm@alpa-is4a.fr  
06 37 42 28 02



### is4a

9 rue de la Vologne Bâtiment F  
54520 Laxou  
03 83 52 53 00



Pour plus d'infos,  
rendez-vous sur notre site :  
[www.alpa-is4a.fr](http://www.alpa-is4a.fr)



## Voie de formation :

- Formation en alternance, dans le cadre contrat d'apprentissage ou d'un contrat de professionnalisation, en 1 an

*(2 jours / semaine)*

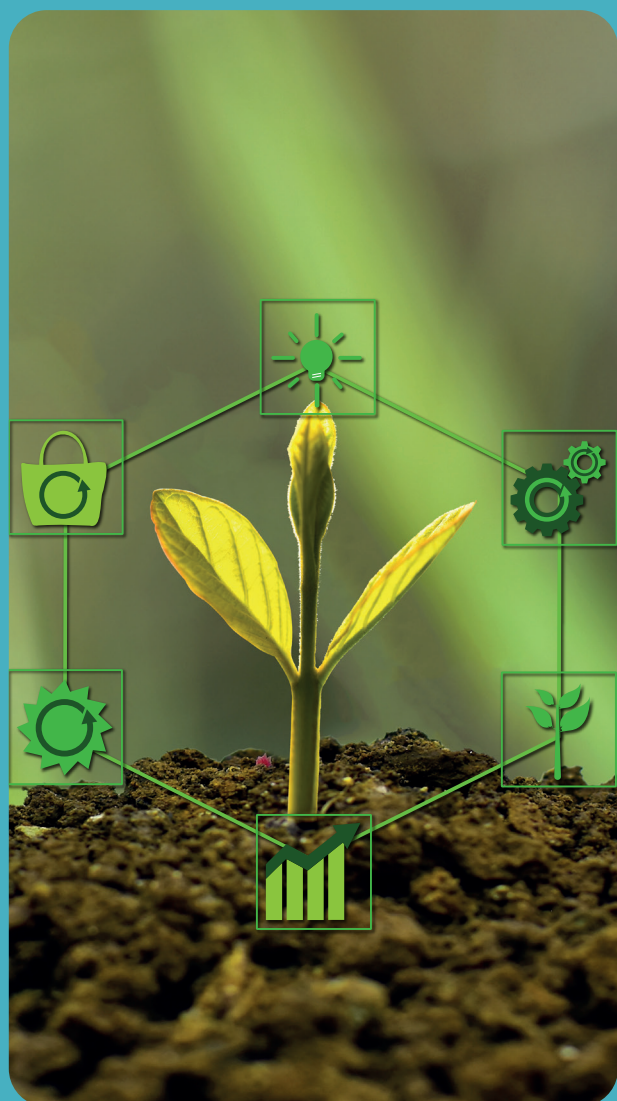
## Financement :

Formation financée et rémunérée :

- Coût de formation pris en charge par les OPCO
- Rémunération qui dépend de l'âge et du nombre d'année d'alternance (nous consulter)

## Equivalences / Passerelles :

nous consulter



## Unités d'enseignement :

UE1 : GESTION D'ENTREPRISE

*(70 heures – 10 crédits)*

UE2 : MARKETING *(50 heures – 6 crédits)*

UE3 : MANAGEMENT *(40 heures – 5 crédits)*

UE4 : COMMUNICATION *(50 heures – 6 crédits)*

UE5 : STRATÉGIE D'ENTREPRISE

*(50 heures – 6 crédits)*

UE6 : COMPÉTENCES PRO. PARCOURS RSE /TRANSITION ECOLOGIQUE ET SOCIALE

*(160 heures – 17 crédits)*

UE7 : VALORISATION DES COMPÉTENCES PRO.

*(80 heures – 10 crédits)*

## Les blocs de compétences :

RRNCP39205BC01 - Mettre en oeuvre une stratégie de développement

RNCP39205BC02 - Mettre en oeuvre une stratégie marketing

RNCP39205BC03 - Piloter le développement en mode projet

RNCP39205BC04 - Manager durablement une équipe à proximité ou à distance

RNCP39205BC05 - Diffuser des produits et services

Chaque bloc de compétences validé mène à un certificat.

## Moyens pédagogiques :

- Suivi et accompagnement individualisé tout au long du parcours de formation
- Interventions de formateurs et professionnels de terrain
- Plateforme numérique
- Sorties pédagogiques à visée professionnelle

## Modalités d'évaluation :

Evaluation tout au long de l'année, basée sur :

- Etudes de cas, oraux, challenges
- Examen national
- Dossier professionnel avec 3 synthèses, un compte-rendu et 5 recommandations
- Grand oral individuel

## Modalités d'acquisition de la certification :

Pour obtenir la certification professionnelle, le candidat doit valider les 5 blocs de compétences constitutifs de la certification.